

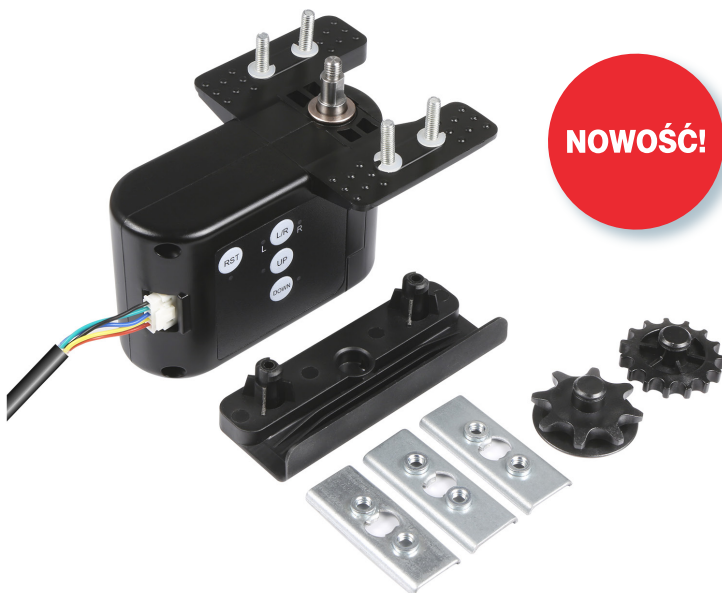


MODUŁ WI-FI

POZNAJ NOWOŚĆ!

MODUŁ WI-FI DO BRAMY GARAŻOWEJ

Moduł Wi-Fi służy do sterowania bramą garażową poprzez aplikację mobilną. Urządzenie posiada komunikację dwukierunkową, która pozwala na otrzymanie sygnału zwrotnego po wykonanej czynności. Urządzenie jest kompatybilne z większością napędów bramowych dostępnych na rynku. **UWAGA! Urządzenie obsługuje tylko sieć Wi-Fi 2.4 GHz.**



12-36V DC / 12-24V AC



przewód - 70 cm



-20°C do +50°C



50mA



kanal NO, kanal NC



130 x 88 x 90 mm



Wi-Fi 2.4 GHz



zasięg - ≤ 4 m



300 g (zestaw)



PROXIMA
ELECTRONICS

