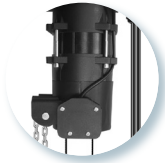


NOWOŚĆ! NAPĘD BP70



NOWOŚĆ! NAPĘD BP70



SILNIK

Zasilany napięciem 230V AC, silnik o mocy 600W. Przekładnia w kąpeli olejowej.



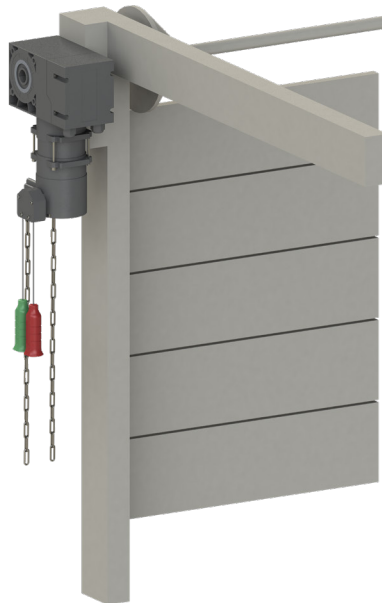
FUNKCJE

- cyfrowe programowanie położeń krańcowych bramy
- miękki START / STOP
- regulowana prędkość ruchu



BRAMA

Do segmentowej bramy przemysłowej o powierzchni do 30 m².



CENTRALA

Centrala z MENU w języku polskim. Wbudowany odbiornik współpracujący z pilotami z układem HCS.



RĘCZNE STEROWANIE

Wyposażony w napęd łańcuchowy do awaryjnego, ręcznego sterowania.



2 PILOTY W ZESTAWIE

W zestawie dwa dedykowane piloty Proxima 433,92 MHz.