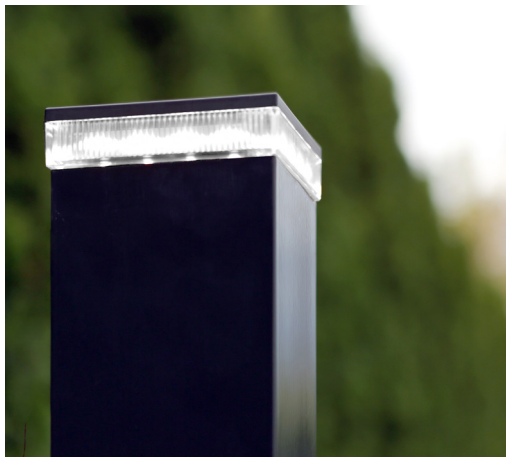


# SŁUPKOWA LAMPA PODŚWIETLAJĄCA - BIAŁA

z funkcją ostrzeżenia kolorem **żółtym**. Dostępna jest identyczna lampa bez funkcji ostrzeżenia.



## 1. Najważniejsze zalety:

- ▶ LEDowe źródło światła,
- ▶ zasilanie lampy białej 12V AC,
- ▶ zasilanie lampy żółtej 12-24V AC/DC lub 230VAC,
- ▶ lampa żółta - praca ciągła / praca przerywana 1Hz,
- ▶ rozporowy, mało widoczny montaż na szczycie słupka 100x100mm, 80x100mm lub 80x80mm.

## 2. Działanie lampy

Lampa żółta po podaniu niskiego (12-24VAC/DC) lub wysokiego napięcia zasilania (230VAC), w zależności od miejsca umieszczenia zwory może migać lub świecić światłem ciągłym nawet gdy zasilana jest równocześnie lampa biała.

**Zabrania się równoczesnego zasilanie lampy żółtej z obu źródeł zasilania.**

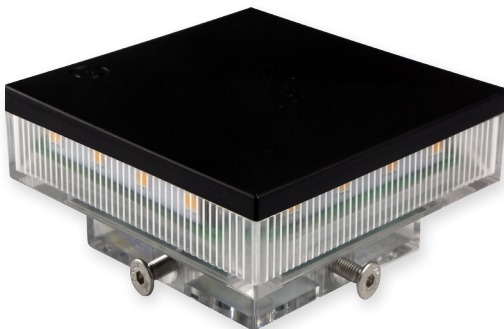
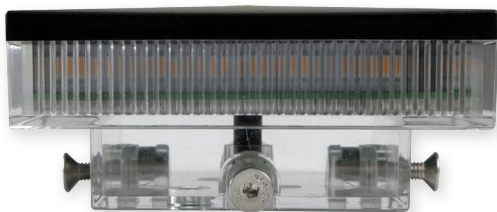
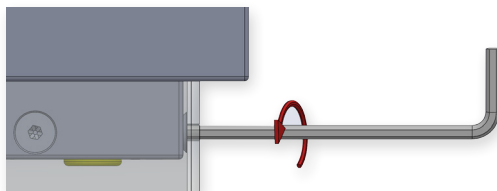
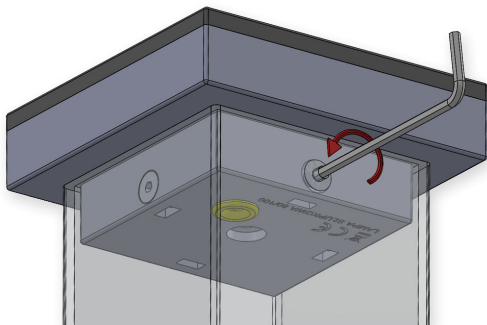
Po 4s od odłączenia zasilania lampy żółtej, zaczyna świecić lampa biała gdy jest zasilana.

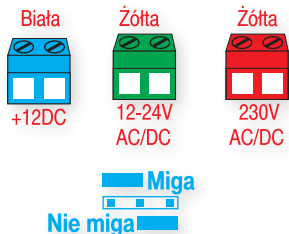
## 3. Montaż lampy

- ▶ Lampa stanowi zakończenie prostokątnego słupka 100x100mm, 80x100mm lub 80x80mm.
- ▶ Wewnątrz słupka musi zmieścić się dolna część lampy 73x73mm.
- ▶ Należy maksymalnie wykręcić stożkowe śruby imbusowe tak, aby z lekkim oporem wsunąć dolną część lampy wraz ze śrubami do wnętrza słupka.

▶ Na najmniej widocznej stronie słupka należy precyzyjnie wywiercić, na przedłużeniu sześciokątnego gniazda śruby otwór o średnicy 4mm.

▶ Kluczem imbusowym, włożonym poprzez otwór w słupku w gniazdo śruby, kręcąc z wycuciem w lewo, wykręcać śrubę doprowadzając do zakleszczenia obudowy lampy wewnątrz słupka.





# KARTA GWARANCYJNA

**Gwarancja** obejmuje urządzenie nabyte na terytorium Polski i trwa 3 lata od daty jego produkcji. Jeżeli w ciągu 3 lat od daty produkcji wystąpią usterki w jego działaniu z przyczyn zależnych od producenta, zostaną one bezpłatnie usunięte lub urządzenie zostanie wymienione na nowe. Wykonanie naprawy gwarancyjnej ani wymiana urządzenia w ramach gwarancji, nie powodują przedłużenia terminu gwarancji.

## Gwarancja producenta nie obejmuje:

Uszkodzeń mechanicznych, uszkodzeń termicznych, zalania urządzenia, uszkodzenia baterii, uszkodzeń wynikających z ingerencji użytkownika, wszelkich elementów urządzenia, które zużywają się w ramach normalnej pracy np. z wytarcia nadruków, zarysowania. Odpowiedzialność producenta ograniczona jest do detalicznej wartości urządzenia wskazanej w cenniku producenta obowiązującym w dniu zgłoszenia reklamacji.

Producent nie odpowiada za utratę, uszkodzenie lub zniszczenie urządzenia wynikłe z innych przyczyn, niż wady w nim tkwiące oraz nie odpowiada za szkody spowodowane wadami produktu. W szczególności uprawnienia z tytułu gwarancji nie obejmują prawa do domagania się zwrotu utraconych zysków w związku z awarią urządzenia. Gwarancja na sprzedany towar nie wyłącza, nie ogranicza ani nie zawiesza uprawnień konsumenckich wynikających z przepisów bezwzględnie obowiązujących. Urządzenie należy odesłać wraz z kartą gwarancyjną i wypełnionym formularzem reklamacyjnym (do pobrania na [www.proxima.pl](http://www.proxima.pl) w zakładce do pobrania) na adres firmy.



Zabrania się wyrzucania tego urządzenia razem z odpadami domowymi. Według dyrektywy WEEE obowiązującej w UE, to urządzenie podlega selektywnej zbiórce.

## 4. Dane techniczne

Nazwa	Wartość
1 Biała - napięcie pracy	12VDC
2 Żółta - napięcie pracy	12-24VAC/DC lub 230VAC
3 Pobór mocy 230VAC	2.5W/20VA
4 Biała - pobór prądu	200mA/12V
5 Żółta - pobór prądu	170mA/12V 80mA/24V
6 Częstotliwość migania	1Hz
7 Temperatura pracy	od -20° do +60°C
8 Klasa szczelności	IP54
9 Wymiary: nad słupkiem część w słupku	103x103x26mm 73x73x20mm

Wpisz na Youtube:

Jak zamontować lampę słupkową marki Proxima

# PROXIMA

Proxima sp.j. 87-100 Toruń,  
ul. Polna 23A, tel. 56 660 2000, [www.proxima.pl](http://www.proxima.pl)

## UPROSZCZONA DEKLARACJA ZGODNOŚCI UE:

Proxima sp.j. niniejszym oświadcza, że urządzenie jest zgodne z dyrektywą 2014/53/UE. Pełny tekst deklaracji zgodności UE jest dostępny pod adresem internetowym: [www.proxima.pl](http://www.proxima.pl)

RoHS

v.06.23