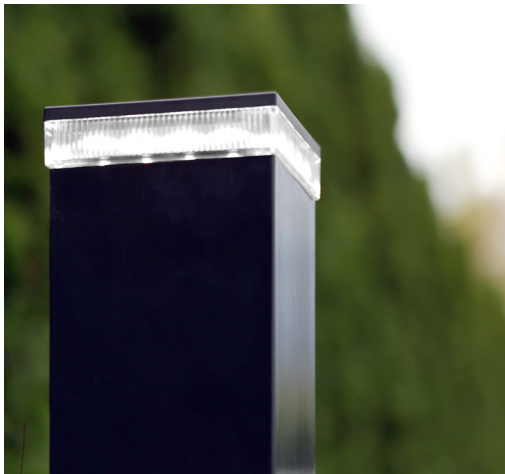


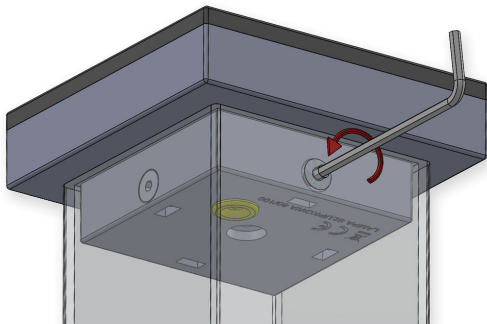
# SŁUPKOWA LAMPKA PODŚWIETLAJĄCA - BIAŁA

Efektowne zakończenie słupka, zasilanie 12VDC.

Dostępna jest też identyczna lampa biała z funkcją ostrzeżenia światłem **żółtym**.



▶ Kluczem imbusowym, włożonym poprzez otwór w słupku w gniazdo śruby, kręcąc z wyczcium w lewo, wykręcać śrubę doprowadzając do zakleszczenia obudowy lampy wewnątrz słupka.



## 1. Najważniejsze zalety:

- ▶ LEDowe źródło światła,
- ▶ zasilanie 12VDC,
- ▶ rozporowy, mało widoczny montaż na szczycie słupka 100x100mm, 80x100mm lub 80x80mm.

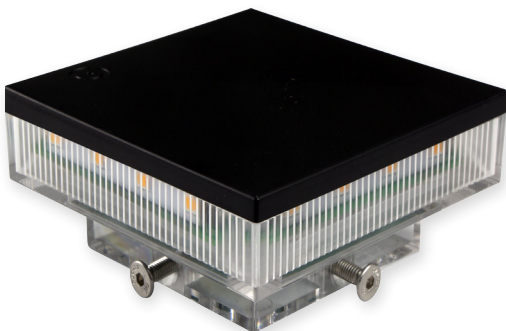
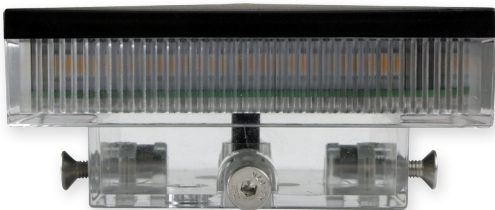
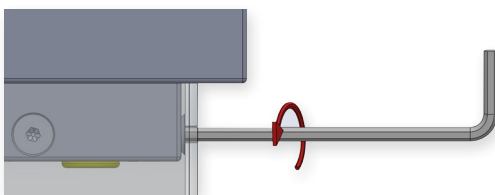
## 2. Działanie lampy

Lampa sygnalizacyjna po podaniu zasilania 12VDC świeci białym światłem ciągłym. Przeznaczeniem lampy jest podświetlenie ogrodzenia posesji.

Dostępna jest też lampa świecąca światłem białym, a dołączona do napędu bramy świeci ostrzegawczym światłem żółtym, ciągłym lub przerywanym.

## 3. Montaż lampy

- ▶ Lampa stanowi zakończenie prostokątnego słupka 100x100mm, 80x100mm lub 80x80mm
- ▶ Wewnątrz słupka musi zmieścić się dolna część lampy 73x73mm.
- ▶ Należy maksymalnie wykręcić stożkowe śruby imbusowe tak, aby z lekkim oporem wsunąć dolną część lampy wraz ze śrubami do wnętrza słupka.
- ▶ Na najmniej widocznej stronie słupka należy precyzyjnie wywiercić, na przedłużeniu sześciokątnego gniazda śruby otwór o średnicy 4mm.





# KARTA GWARANCYJNA

**Gwarancja** obejmuje urządzenie nabyte na terytorium Polski i trwa 3 lata od daty jego produkcji. Jeżeli w ciągu 3 lat od daty produkcji wystąpią usterki w jego działaniu z przyczyn zależnych od producenta, zostaną one bezpłatnie usunięte lub urządzenie zostanie wymienione na nowe. Wykonanie naprawy gwarancyjnej ani wymiana urządzenia w ramach gwarancji, nie powodują przedłużenia terminu gwarancji.

**Gwarancja producenta nie obejmuje:**

Uszkodzeń mechanicznych, uszkodzeń termicznych, zalania urządzenia, uszkodzenia baterii, uszkodzeń wynikających z ingerencji użytkownika, wszelkich elementów urządzenia, które zużywają się w ramach normalnej pracy np. z wytarcia nadruków, zarysowania. Odpowiedzialność producenta ograniczona jest do detalicznej wartości urządzenia wskazanej w cenniku producenta obowiązującym w dniu zgłoszenia reklamacji.

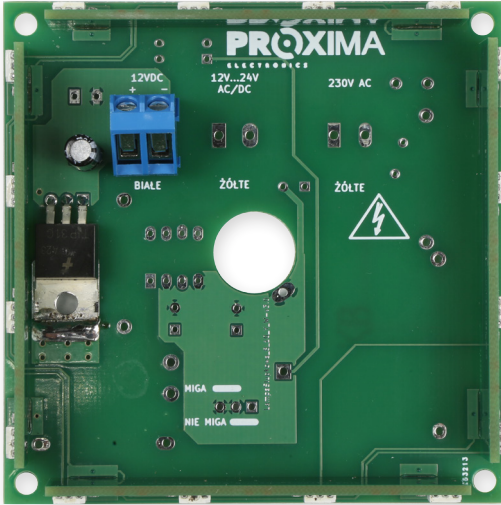
Producent nie odpowiada za utratę, uszkodzenie lub zniszczenie urządzenia wynikłe z innych przyczyn, niż wady w nim tkwiące oraz nie odpowiada za szkody spowodowane wadami produktu. W szczególności uprawnienia z tytułu gwarancji nie obejmują prawa do domagania się zwrotu utraconych zysków w związku z awarią urządzenia. Gwarancja na sprzedany towar nie wyłącza, nie ogranicza ani nie zawiesza uprawnień konsumenckich wynikających z przepisów bezwzględnie obowiązujących. Urządzenie należy odesłać wraz z kartą gwarancyjną i wypełnionym formularzem reklamacyjnym (do pobrania na [www.proxima.pl](http://www.proxima.pl) w zakładce do pobrania) na adres firmy.



Zabrania się wyrzucania tego urządzenia razem z odpadami domowymi. Według dyrektywy WEEE obowiązującej w UE, to urządzenie podlega selektywnej zbiórce.

**UPROSZCZONA DEKLARACJA ZGODNOŚCI UE:**

Proxima sp.j. niniejszym oświadcza, że urządzenie jest zgodne z dyrektywą 2014/53/UE. Pełny tekst deklaracji zgodności UE jest dostępny pod adresem internetowym: [www.proxima.pl](http://www.proxima.pl)



## 4. Dane techniczne

	Nazwa	Wartość
1	Zasilanie - napięcie pracy	12VDC
3	Pobór prądu 12VDC	200mA
5	Temperatura pracy	od -20° do +60°C
6	Klasa szczelności	IP54
7	Wymiary: nad słupkiem część w słupku	103x103x26mm 73x73x20mm

Wpisz na Youtube:

[Jak zamontować lampę słupkową marki Proxima](#)

# PROXIMA

Proxima sp.j. 87-100 Toruń,  
ul. Polna 23A, tel. 56 660 2000, [www.proxima.pl](http://www.proxima.pl)