

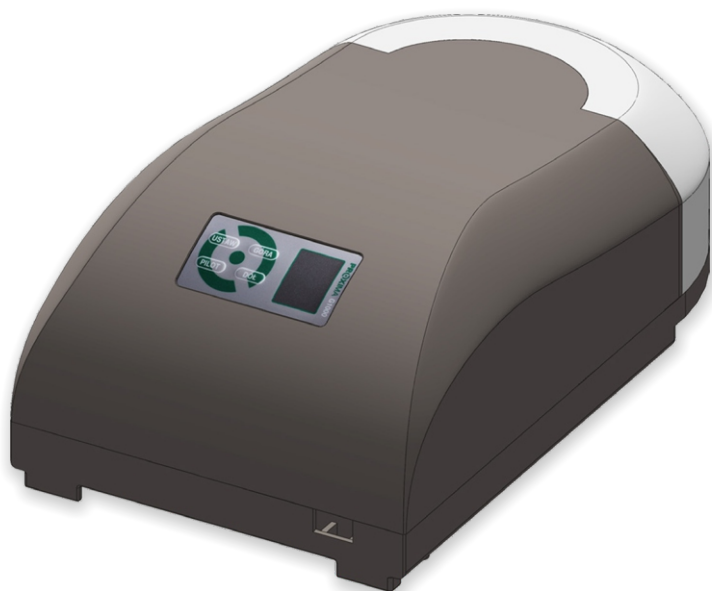


KARTA PRODUKTU

NAPĘD BRAMY GARAŻOWEJ G1000P

do bram segmentowych i uchylnych

Proxima Electronics



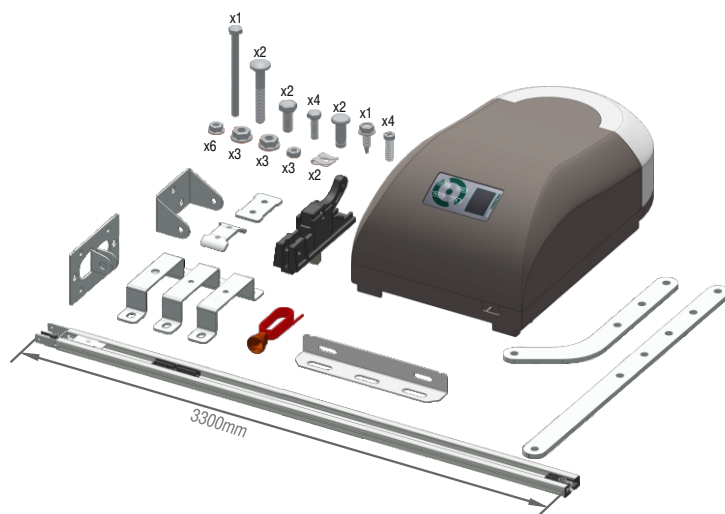
Parametry podstawowe

Zasilanie: 230V AC/50Hz, Silnik napędowy: 24V DC,
Moc pobierana: 180W, Prędkość bramy: 110mm/s,
Temp. pracy: od -20° do +40°C, Akcesoria: max. 12W,
Powierzchnia bramy: max. 14m², Stopień ochrony: IP20,
Czas pracy ciągłej: max. 4 min., Lampa: LED,
Częstotliwość: 433,92MHz (kod zmienny), Waga: 12kg,
Moment napędowy: 1000Nm, Bezpiecznik: 2,5A

Charakterystyka

- ⦿ Napęd PROXIMA G1000P to nowoczesny, bezpieczny i trwały napęd bramy garażowej o niespotykanych możliwościach. Posiada duży moment napędowy 1000Nm zapewniający bardzo szybkie podnoszenie. W zestawie znajduje się sztywna, stabilna, niedzielona, ponad trzymetrowa szyna z awaryjnym odblokowaniem wózka i łańcuchowym przenoszeniem napędu, maksymalna wysokość bramy 240cm. Napęd posiada wbudowany odbiornik, który może być kompatybilny z jednym z systemów zmiennokodowych działających na częstotliwości 433,92MHz.

- ⊗ Samohamowna, całkowicie metalowa przekładnia ślimakowa w metalowej obudowie, zespolona z silnikiem
- ⊗ Halotronowy czujnik obrotów - kontrola położenia bramy z sub-milimetrową dokładnością, też gdy zabraknie prądu
- ⊗ Czujnik przeciążenia, odwracający ruch bramy w momencie wykrycia przeszkody
- ⊗ Współpraca ze zwiększającą bezpieczeństwo fotokomórką
- ⊗ Konfiguracja napędu i rejestracja pilotów może być chroniona czterocyfrowym PINem
- ⊗ Pięciostopniowa regulacja przeciążenia
- ⊗ Pięciostopniowa regulacja siły (prędkości) zamykania
- ⊗ Scenariusze pracy przycisku pilota:
 - Krok Po Kroku
 - Zamknij, a gdy brama w ruchu STOP
 - Otwórz, a gdy brama w ruchu STOP
 - STOP
- ⊗ Pozycja Ulubiona bramy a gdy brama w ruchu STOP
- ⊗ Dwa wejścia przewodowe PB i PE mogące niezależnie pracować w jednym z trybów:
 - Krok Po Kroku
 - JJ - Jednoznacznie Jednoprzewodowy
 - Zamknij, a gdy brama w ruchu STOP
 - OTWÓRZ a gdy brama w ruchu STOP
 - STOP
 - Pozycja ulubiona a gdy brama w ruchu STOP
 - Fotokomórka (tylko PE)
- ⊗ LEDowe oświetlenie otoczenia z czasem 1-9 min
- ⊗ Autozamykanie całkowicie otwartej bramy po 1-9 minutach
- ⊗ Całkowicie zamknięta brama może wymagać do jej otwarcia naciśnięcia kolejno dwóch różnych przycisków pilota - zabezpieczenie przed przypadkowym otwarciem pilotem
- ⊗ Licznik cykli pracy bramy max. 999 999
- ⊗ Ochrona przed przegrzaniem i przeciążeniem
- ⊗ Miękki start i stop bramy



Do wyboru dowolny zmiennokodowy pilot Proxima



Zobacz film demonstracyjny na YouTube wpisując: **Proxima G1000P**